

ETT BESTÅENDE INTRYCK

Man lägger lätt märke till den pigga uppsynen hos Mazda2. Jubileumsutgåvan har dessutom fått en hel del extra utrustning som t.ex. snygga 16" lättmetallfälgar, dimljus fram och en takspoiler med samma färg som karossen. Det är inget tvivel om att den här bilen ger massvis med värde för pengarna. Mazda2 är ett under av smidighet i stadstrafik, har fått högsta säkerhetsbetyg av Euro NCAP och har dessutom riktigt låg bränsleförbrukning och därmed låga CO₂-utsläpp. Mazdas sedvanligt höga kvalitet kommer givetvis på köpet.

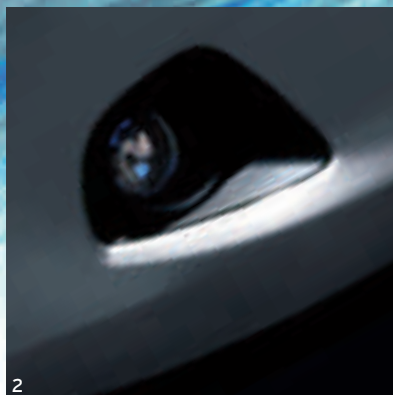




Mazda2



1

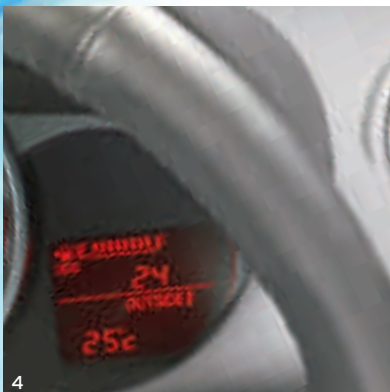


2



3

- 1 Takspoiler i karossens färg
- 2 Dimljus fram
- 3 Snygga mätare med blacked-out-funktion
- 4 Färddator
- 5 Läderklädd växelspaksknopp med silverinfällning
- 6 Textilklädsel av hög kvalitet



4



5



6

90 ÅR AV INNOVATION



I år har Mazda som företag funnits i 90 år. Under den tiden har vårt huvudkontor i Hiroshima stått pall för många svårigheter och utmaningar. Trots detta har vi lyckats utveckla många spännande bilar och unika motorkoncept, och skapar fortfarande sportiga bilar som passar vardagliga situationer perfekt. Vi är mycket stolta över att kunna presentera vårt starkaste och finaste produktprogram någonsin, och kommer fira vårt 90-årsjubileum med en extra välutrustad jubileumsmodell av Mazda2. Upplagan är begränsad, först till kvarn...

Utrustning i Mazda2:

- 1,3-liters motor med 75 hk
- 5-växlad manuell växellåda
- 16" lättmetallfälgar med 195/45-däck
- Dimljus fram
- Takspoiler i karossens färg
- Färddator med yttertemperaturmätare
- Läderklädd ratt med silverinfällning
- Läderklädd växelspaxknopp med silverinfällning
- Huvudinstrument med blacked-out-funktion
- Dörrhandtag i karossens färg
- Elfönsterhissar fram och bak som öppnas / stängs med enkeltryck på förarens sida
- Elektriskt justerbara, uppvärmda och infällbara sidospeglar med spegelhus i karossens färg
- Fjärrstyrt centrallås med hopfällbar nyckel
- Manuell luftkonditionering
- AM/FM-radio / CD- / MP3-spelare med fyra högtalare och AUX-ingång
- Rattmonterade kontrollknappar till ljudanläggningen
- Borstad aluminiumfinish på invändiga dörrhandtag
- Dubbla krockkuddar fram
- Sidokrockkuddar och krockgardiner
- Textilmattor
- Färgurval: Aluminium Metallic (38P), Crystal White Pearl Mica (34K), Icy Blue Metallic (33Y) eller Sparkling Black Mica (35N)

Mazda Motor Sverige reserverar sig mot tryckfel och förbehåller sig rätten att ändra specifikationer och utrustning till följd av fortlöpande produktutveckling. Färg och inredning som visas i denna broschyr kan skilja sig från de egentliga färgerna p.g.a. tryckprocessens begränsningar.

Vi rekommenderar dig att kontakta din Mazda-återförsäljare om du har ytterligare frågor om detta.

BJN 307085/SWE se/V3
Maj 2010.

Internet: www.mazda.se



Mixed Sources
Product group from well-managed
forests and other controlled sources
Cert no. S65-COC-003883
www.fsc.org
© 1996 Forest Stewardship Council